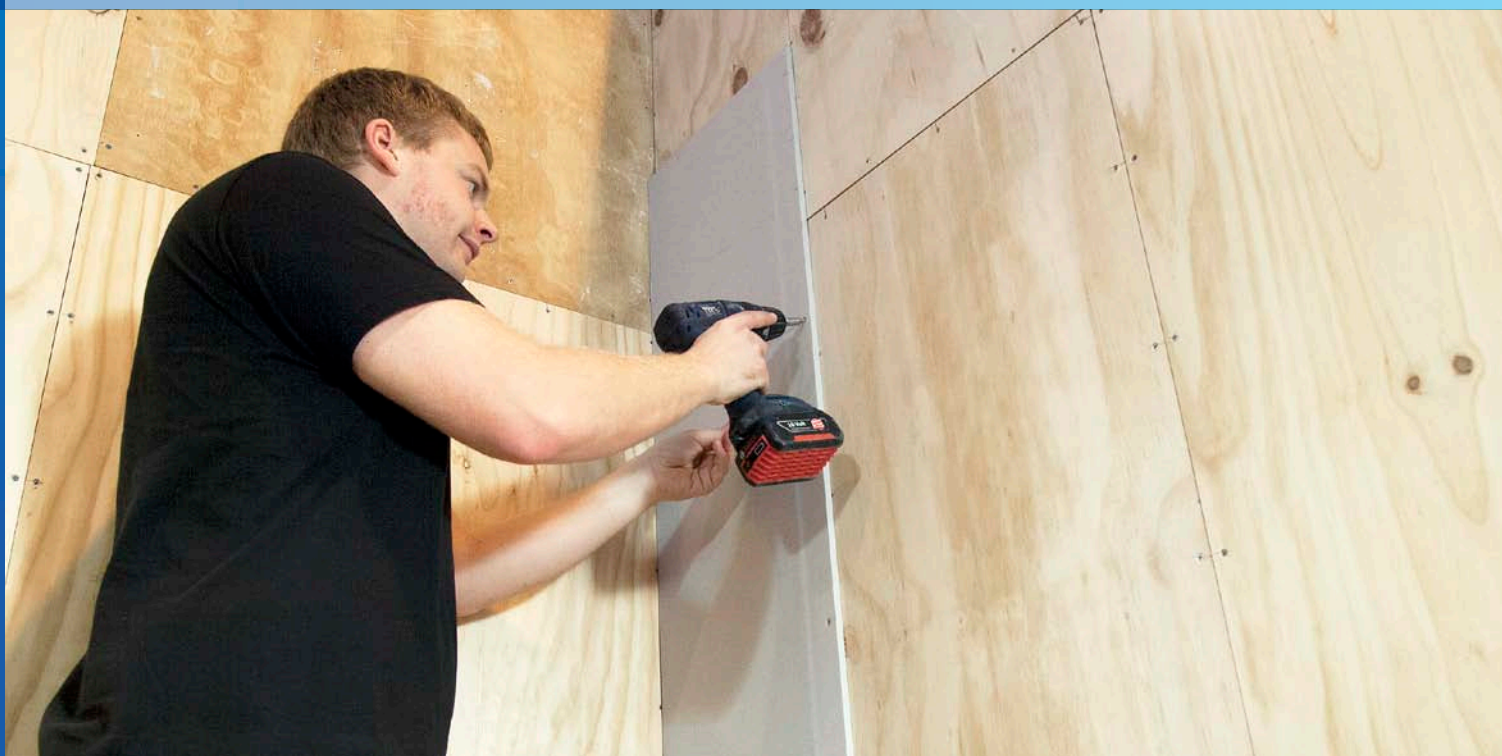


# SÅ HÄR BYGGER DU EN VÅTRUMSVÄGG

som uppfyller kraven i branschregler Säker Vatteninstallation  
[www.säkervatten.se](http://www.säkervatten.se)



# Rätt byggd håller väggen tätt även för infästning med skruv

Nu finns en våtrumsvägg som uppfyller kraven enligt branschregler Säker Vatteninstallation.

Väggen är utvecklad av Säker Vatten AB i samarbete med ledande byggföretag, försäkringsbolag, småhus-tillverkare och Sveriges Byggindustriers Utvecklingsfond, SBUF. Hela konstruktionen har provats i full skala i laboratorium vid SP Sveriges Tekniska Forskningsinstitut i Borås.

Den provade våtrumsväggen var extremt hög – 4 meter. Den har testats med ytskikt av kakel med två typer av tätskikt, plastmatta och foliesystem. Väggen har även provats med plastmatta som yt-/tätskikt.

## Väggens konstruktion

Utanför konstruktionsplywooden väljs skiva och tätskikt enligt gällande branschregler från GVK och BKR. Dock ej gipsskiva med kartong i våtzone 1 när tät-skitssystem av folie används. *Konstruktionen framgår av figur 1 och 2.*

## Borring och skruvning

Alla infästningar sker med VVS-skruv (se vidare anvisningar på [www.sakervatten.se](http://www.sakervatten.se)). Beräkningar och prov visar att skruven har god säkerhetsmarginal, men att borrningen är kritisk för väggens täthet.

### ⚠️ Borra aldrig genom plywoodskivan!

Tätningssmassan följer då med skruven och hamnar på väggens baksida, där den inte gör någon nytta.

### Korrekt metod för borrning:

- Borra endast genom ytskikt och tätskikt.
- Fyll hålet med åldersbeständig tätningssmassa.
- Skruven ska borra sig själv genom plywoodskivan.

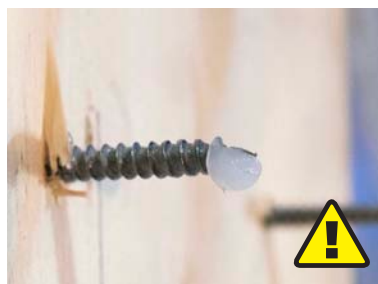
### ⚠️ Använd inte pluggar!

**Expanderplugg deformerar väggen och orsakar läckor.**

Med Säker Vatten-väggen finns inget behov av pluggar. 15 mm konstruktionsplywood och VVS-skruv ger tillräcklig stabilitet.



Säker Vatten-väggen under provning vid SP Sveriges Tekniska Forskningsinstitut.

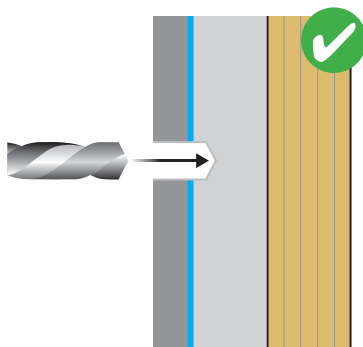


Om väggen genomborras trycker skruven med sig tätningssmassan.

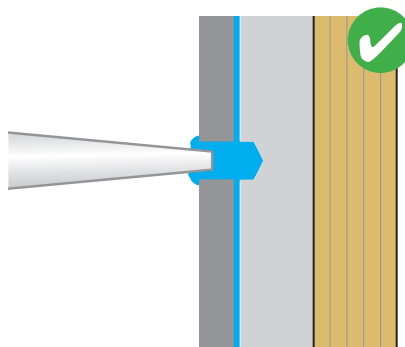


Expanderplugg deformerar väggen och skruvarna trycker med sig tätningssmassan.

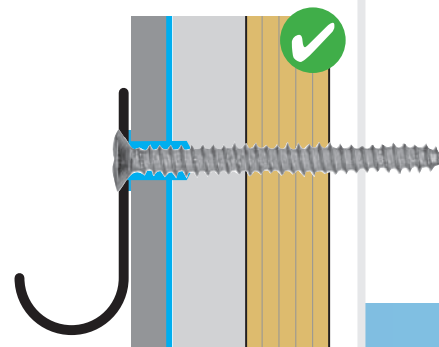
## Rätt metod för borrning och skruvning:



Borra endast genom ytskikt och tätskikt. OBS! Borra aldrig genom plywooden.

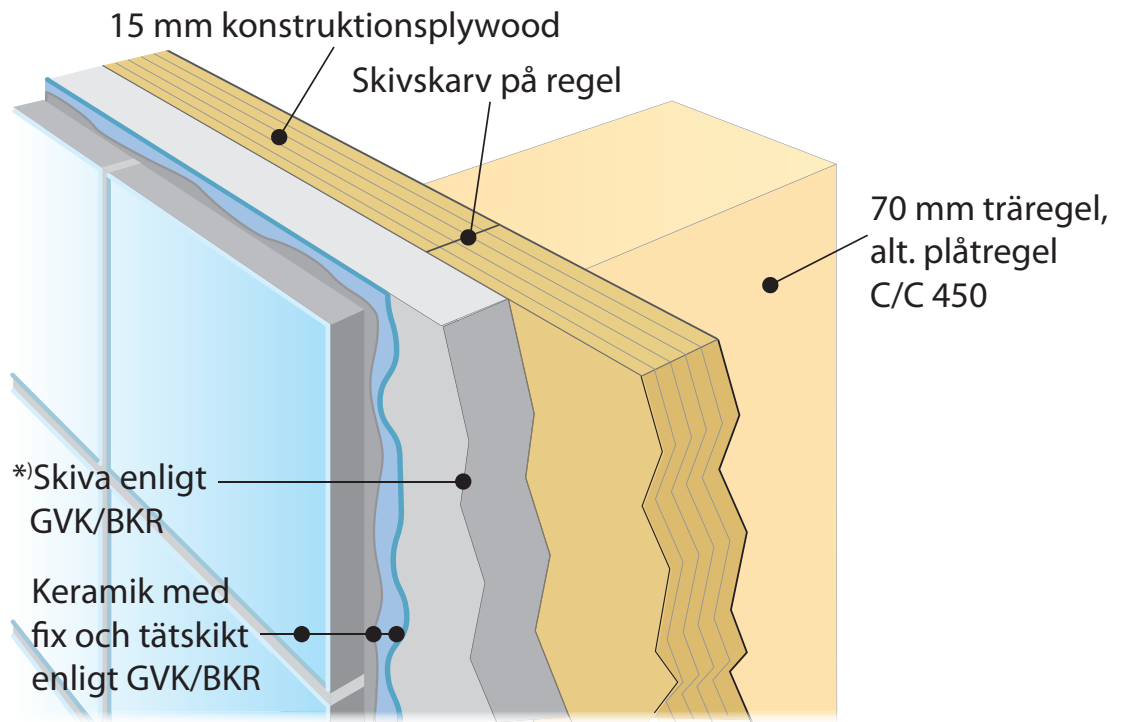


Fyll hela hålet med åldersbeständig tätningssmassa.



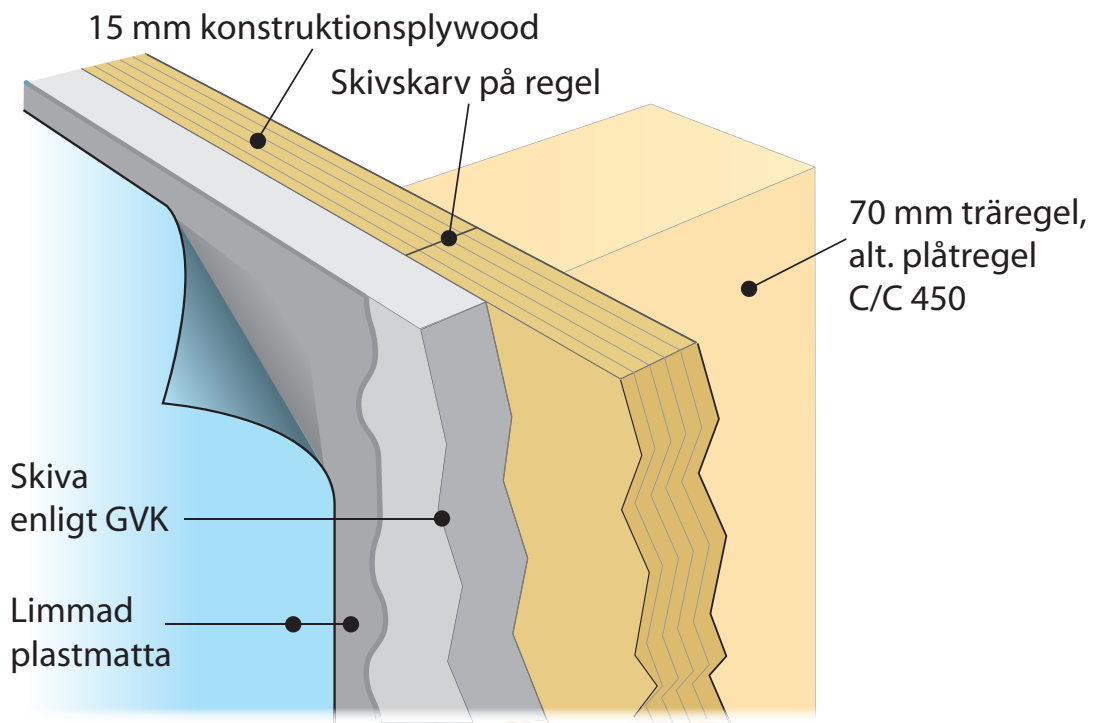
Använd VVS-skruv. Skruva genom plywoodskivan.

# Våtrumsvägg 2012



**Figur 1, med ytskikt av kakel.**

*\* Dock ej gipsskiva med kartong i våtzon 1 när tätskiktsystem av folie används.*



**Figur 2, med ytskikt av plastmatta.**

Anvisningar och ritning finns på [www.säkervatten.se](http://www.säkervatten.se)

## Detta klarar väggen

Allt som normalt förekommer i ett våtrum kan skruvas fast överallt på en våtrumsvägg av Saker Vattens konstruktion, utan relationsritningar för att hitta kortlingar. Handfat, wc-fixtur, blandare, rör, duschväggar, vägghandtag, vägghängd duschpall och liknande klarar tyngden av en vuxen människa, utan att väggen deformeras och tätskiktet börjar läcka.

## Håller tätt enligt SP

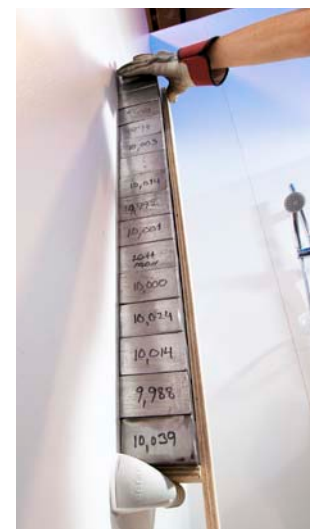
Väggen är testad av SP enligt ETAG 022, europastandard för provning av tätskikt. Installationerna belastades med vikter. Som exempel belastades wc-fixturen med 409 kg och vägghandtag med 160 kg. Före och efter belastningarna sprutades omväxlande kallt och varmt vatten på väggen under drygt åtta dygn. Resultatet är att en korrekt byggd vägg håller tätt. Se SP:s rapport, *PX15820, Provning av täthet och infästningar i våtrum*. Finns att hämta på [www.sakervatten.se](http://www.sakervatten.se) och på [www.sbuf.se](http://www.sbuf.se).

## Beskrivning enligt AMA

Våtrumsväggen kan redan idag beskrivas med hjälp av AMA Hus.



Omväxlande varmt och kallt vatten sprutades på infästningarna i väggen under drygt åtta dygn.



Infästning av produkter som förekommer i våtrum provades av SP. Bland annat belastades infästningarna av vägghandtag med 160 kg.

# Mer info på [www.sakervatten.se](http://www.sakervatten.se)

I projektet har medverkat:



**SBUF**®

Provningsinstitut:



**Folksam**®



**Länsförsäkringar**

**TRYGG HANSA**



**PEAB**

**SKANSKA**



**NCC**

**VVS Företagen**

**svensk byggtjänst**